

Póliza de Salud
MAPFRE

Condiciones 2016

LA PRIMERA PÓLIZA MÉDICA PARA EL MUNDO DEL TENIS

MAPFRE crea la primera póliza médica para tenistas, adaptada a sus necesidades.

En colaboración con el Dr. Ángel Ruiz Cotorro, Director Médico de la Real Federación Española de Tenis y director de la Clínica MAPFRE de Medicina del Tenis, presentamos una póliza solo para tenistas.

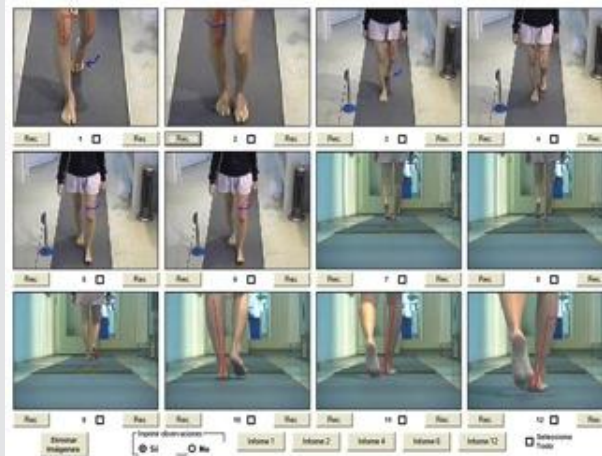
- Acceso a los mejores médicos en especialidades deportivas
- Libre elección médico y hospital en cualquier lugar del mundo
- Reembolso de hasta el 90%



Rafa Nadal en una visita a la Clínica MAPFRE de Medicina del Tenis,

COBERTURA EXCLUSIVAS PARA TENISTAS

La primera póliza del mercado con cobertura en el desempeño del deporte.



Además de las coberturas generales de la Póliza, el asegurado dispondrá de acceso a pruebas específicas.

- Prueba de esfuerzo
- Acceso directo a fisioterapeutas expertos en medicina deportiva
- Acceso a la Clínica MAPFRE de Medicina del Tenis

*Posibilidad de incluir al entorno familiar directo

CLÍNICA MAPFRE DE MEDICINA DEL TENIS

La **Clínica MAPFRE de Medicina del Tenis** es la primera clínica internacional dedicada a la investigación y prevención de las patologías derivadas de la práctica del tenis. Gracias a la tecnología más avanzadas y a un equipo humano formado por los profesionales más reconocidos en el sector, se trabaja en la prevención de lesiones y en la promoción de la salud con el fin de mejorar la calidad de vida de quienes practican el tenis.

Servicios:

- Reconocimientos médicos
- Medicina preventiva
- Podología y Biomecánica
- Dietética
- Fisiología aplicada al esfuerzo y reconocimiento pre-competicional
- Tratamiento y control de lesiones
- Servicio de Fisioterapia y Rehabilitación
- Departamento de Diagnóstico por la imagen
- Unidad de cardiología deportiva
- Unidad de biomecánica Funcional
- Área de investigación especializada en cadera, hombro y columna



UNA PÓLIZA A MEDIDA



Seguro de Asistencia Sanitaria MAPFRE

Caja Salud Familiar



SEGURO CAJA SALUD FAMILIAR Tenis

Es el seguro de **Asistencia Sanitaria** que ofrece una cobertura integral, mediante actos médicos, quirúrgicos y hospitalarios a los que se añaden prestaciones adicionales y exclusivas, a través de los Servicios concertados por la Compañía a nivel Nacional.

UNA PÓLIZA A MEDIDA



Seguro de Reembolso de Gastos Médicos
MAPFRE

Medisalud


MAPFRE

SEGURO MEDISALUD Tenis

Es el seguro de **Reembolso de Gastos Médicos** que ofrece el más alto nivel de calidad sanitaria, a través de la Libre Elección de médicos y centros hospitalarios a nivel mundial.

COBERTURAS GENERALES

Asistencia Primaria

Medicina general: asistencia en consulta del médico o en domicilio del Asegurado, conforme a criterio facultativo.

- Pediatría para Asegurados menores de 15 años.
- Enfermería: se requiere prescripción facultativa, domiciliaria o en consulta.
- Hospitalización a domicilio, previa autorización de MAPFRE FAMILIAR.
- Urgencias domiciliarias y ambulatorias en Centros Médicos.
- Servicio de ambulancia: ordinaria o medicalizada; sin límite de kilómetros y con prescripción facultativa.

COBERTURAS GENERALES

Asistencia Especializada

Se cubre la asistencia por parte del especialista en consulta o en régimen hospitalario, los medios diagnósticos y terapéuticos de cada especialidad, así como las intervenciones quirúrgicas con las especificaciones que figuran en la cartera de prestaciones de especialidades.

- **Prótesis e implantes**

Incluye el reembolso del coste de su adquisición hasta el límite fijado para cada tipo genérico de prótesis, implantes o injertos que hayan sido utilizados en una intervención quirúrgica autorizada por la entidad. Con la póliza se entrega el catálogo de prótesis e implantes cubiertos junto con el importe máximo a reintegrar.

- **Garantía dental**

Incluye una garantía dental básica: propuesta de tratamiento, limpieza de boca una vez al año, así como radiografías y extracciones dentarias simples, sin coste adicional alguno.

- **Consulta internacional**

Facilita al Asegurado la obtención de un segundo diagnóstico y orientación sobre el tratamiento más avanzado en los mejores centros hospitalarios de todo el mundo, para casos de enfermedades relevantes.

COBERTURAS GENERALES

Reembolso de Gastos Médicos Hospitalarios

Se cubre la asistencia prestada al Asegurado como consecuencia de permanecer como paciente interno en un hospital para su debido tratamiento médico o quirúrgico, siempre que dicho internamiento haya sido prescrito por un médico. Quedan incluidos los gastos de cirujanos, ayudantes, anestesistas, quirófano, material, medicamentos, estancia en la UVI, visitas médicas realizadas en el propio hospital, así como los gastos de hospitalización (habitación, manutención y gastos generales de enfermería).

Reembolso de Gastos Médicos Completos

Cubre tanto los gastos Hospitalarios, conforme lo indicado en el apartado anterior, y los gastos extrahospitalarios, quedando incluidos dentro de este apartado los gastos derivados de consultas médicas y realización de pruebas médicas complementarias (análisis clínicos, radiografías, electros, etc.) que le sean practicados al Asegurado por prescripción de un médico.

Asimismo queda incluido el servicio de ambulancia para el traslado de un hospital de la misma localidad o hasta el centro sanitario más cercano, siempre que dicho traslado haya sido prescrito por un médico. No quedan cubiertos los gastos de productos farmacéuticos.

La primera póliza del mercado con cobertura en el desempeño del deporte

CAJA SALUD FAMILIAR - 2016			
PRIMA MENSUAL POR ASEGURADO (incluida garantía bucodental)			
Edades	Primer recibo	Sucesivos	Total Anual
de 0 a 35 años	53,95 €	53,00€	637,00€
de 36 a 55 años	57,67 €	56,67 €	680,91€
de 56 a 65 años	113,44€	111,44 €	1.339,30 €
* Importes válidos hasta 31-12-2016 .Impuestos incluidos			
REEMBOLSO MEDISALUD - 2016			
PRIMA MENSUAL POR ASEGURADO (Todas las garantías)			
Edades	Primer recibo	Sucesivos	Total Anual
de 0 a 35 años	69,55 €	68,33 €	821,19€
de 36 a 55 años	74,41 €	73,10€	878,53€
de 56 a 65 años	157,91 €	155,11 €	1.864,20 €
* Importes válidos hasta 31-12-2016. Impuestos incluidos			

PENSANDO EN EL MUNDO DEL TENIS

Para más información, contacte con:

David Latorre
Jefe Agencia canal Salud **MAPFRE**
C/ Muntaner, 40-42 08029 Barcelona
T. 93 363 32 78
Móvil 628 48 44 35
dalator@mapfre.com